

CORONA PROTOCOL

‘VERANTWOORD WERKEN EN STUDEREN OP HAS HOGESCHOOL’

De huidige maatregelen volgen zich in rap tempo op. Wij volgen daarin de richtlijnen van het Kabinet en RIVM (www.rivm.nl). Bij nieuwe ontwikkelingen zal dit document worden aangepast. Het is dan ook belangrijk dit document regelmatig te raadplegen. Voor medewerkers en studenten geldt: blijf onze pagina has.nl/corona in de gaten houden voor de laatste informatie. Cursisten zullen we via has.nl en zo nodig ook via e-mail informeren.

Inhoudsopgave

| | | |
|------------------|---|-----------|
| Voorwoord | | 3 |
| 1. | Richtlijnen specifiek voor cursisten | 4 |
| 2. | Algemene hygiënemaatregelen op HAS Hogeschool | 5 |
| 3. | Aankomst en vertrek op locatie | 6 |
| 4. | Afstand bewaren op HAS Hogeschool | 7 |
| 5. | Maatregelen | 8 |
| 6. | Handhaving | 9 |
| Bijlage 1 | Instructies per ruimte | 10 |
| Bijlage 2 | Plattegronden | 12 |

Voorwoord

Beste cursist,

In het studiejaar 2020-2021 zullen we onze activiteiten op de locaties HAS Den Bosch (Onderwijsboulevard en Hooge Donken) en HAS Venlo (deels) weer hervatten. Het is fijn dat we elkaar weer vaker in levende lijve kunnen treffen.

Maar het coronavirus is nog steeds aanwezig. Dat betekent dat we gereguleerd aanwezig kunnen zijn én dat we ons moeten houden aan strikte regels en richtlijnen om besmetting en verspreiding van het coronavirus te voorkomen. Cruciaal is dat we elkaar de ruimte geven!

Ruimte geven is voor HAS Hogeschool niet nieuw. Wij geloven in het creëren van een omgeving waarin je je kunt ontwikkelen en blijven groeien. Een omgeving die ruimte biedt om te werken, te leren, te bewegen en te ontmoeten. Ook nu die omgeving fysiek is ingeperkt. Vandaar dit protocol, waarmee we ruimte scheppen voor een veilig samenzijn op de HAS.

We vragen je vriendelijk, doch dringend je te houden aan de maatregelen en aanwijzingen in dit protocol. Dat geldt ook voor de instructies in de gebouwen, als het gaat om afstand bewaren, verplicht te volgen looproutes en gebruik van ruimtes. Ruimte maken voor jezelf begint met ruimte geven aan de ander!

We wensen je een mooi en bovenal gezond studiejaar 2020/2021 toe!

Met vriendelijke groet,

HAS Hogeschool

1. Richtlijnen specifiek voor cursisten *)

- Blijf thuis bij klachten met een van de volgende (ook milde) symptomen: neusverkoudheid, loopneus, niezen, keelpijn, hoesten, plotseling verlies van reuk of smaak, verhoging, koorts of benauwdheid; of als huisgenoten koorts hebben en/of positief getest zijn op het coronavirus (COVID19). Meld je op de gebruikelijke wijze ziek en meld een coronabesmetting bij je contactpersoon van HAS Hogeschool.
- Behoor je tot een risicogroep (RIVM-lijst met kwetsbare groepen) dan kom je op basis van vrijwilligheid naar de HAS. Mocht het niet mogelijk zijn om naar de HAS te komen dan kun je dit bespreken met jouw contactpersoon.
- HAS Hogeschool verplicht alle studenten, cursisten, medewerkers en bezoekers om een mondkapje te dragen. Dit geldt op de plekken binnen HAS Hogeschool waar meerdere mensen tegelijk samenkomen en waar de 1,5 meter niet kan worden aangehouden:
 - trappen, gangen, hallen en lofts (dus ook bij de koffieautomaat)
 - sanitaire ruimtes
 - praktijkruimtes (ook in de schooltuin)
 - In ruimtes waar 1,5 meter niet gehouden kan worden draag je een mondkapje. Als je in de ruimte zit op minder dan 1,5 meter afstand, houd je het mondkapje op.Zodra je het HAS-gebouw binnenkomt draag je het mondkapje. Deze mag je afdoen zodra je op je studie- of werkplek bent. Ga je weg, dan draag je je mondkapje tot je buiten het gebouw van HAS Hogeschool bent.
- HAS Hogeschool gaat er vanuit dat je niet afreist naar een risicogebied en/of een land waarvoor een negatief reisadvies geldt. Het ministerie van Buitenlandse Zaken bepaalt welke landen (<https://www.nederlandwereldwijd.nl/reizen/reisadviezen>) risicogebied zijn en waar negatief reisadvies voor wordt afgegeven. Ben je minder dan 10 dagen voor de start van op-locatie-activiteiten bij de HAS teruggereisd vanuit landen met codes oranje en rood volgens de Buitenlandse Zaken (BuZa) – criteria, meld dit dan vooraf bij jouw contactpersoon zodat de HAS zicht heeft op de aantallen cursisten die (terug)komen uit risicolanden en om te bepalen hoe de cursus of bedrijfsopleiding kan worden vormgegeven.
- Ben je door HAS Hogeschool uitgenodigd, dan ben je van harte welkom!
 - Je ontvangt per mail het Cursistprotocol.
 - Meld je bij binnenkomst bij de Receptie.
- Kom alleen naar de HAS op het tijdstip aangegeven in het rooster wat je van je contactpersoon van HAS Hogeschool ontvangen hebt.

*) Cursisten: Alle personen die bedrijfsopleidingen of cursussen volgen bij HAS Hogeschool

2. Algemene hygiënemaatregelen op HAS Hogeschool

- Schud geen handen, was of ontsmet regelmatig je handen, nies en hoest in je elleboog, gebruik papieren zakdoekjes.
- Reinig na gebruik de werkplek volgens de ruimte-instructies op de deur met de daarvoor door HAS beschikbaar gestelde materialen.
- Gebruik zoveel mogelijk eigen spullen, en desinfecteer bij gedeeld gebruik van spullen.
- Gebruik 'MS Teams' om samen naar documenten te kijken en ga niet samen achter één scherm zitten.
- Eet en drink op de eigen werkplek (lokaal, kantoor, aangegeven ruimte van een lab).
- Beperk het bezoek aan de toiletruimte.

3. Aankomst en vertrek op locatie

- Probeer de tijd tussen gebruik Openbaar Vervoer en start les, werk of bezoek en tussen vertrek en gebruik Openbaar Vervoer zo kort als mogelijk te houden.
- Probeer de tijd tussen aankomst in het gebouw en start les, werk of bezoek zo kort als mogelijk te houden.
- Studenten gaan na aankomst in het gebouw direct naar het lokaal waar ze als eerste zijn ingeroosterd. Dit kan een kwartier voor de geroosterde tijd. Na afloop van de les verlaten de studenten direct het gebouw via de aangegeven route.

4. Afstand bewaren op HAS Hogeschool

- Houd altijd en overal 1.5 meter afstand van andere personen, zowel binnen als buiten de gebouwen.
- Volg de aangegeven 'routing' in het gebouw.
- Loop je als groep door het gebouw? Volg dan altijd de looproutes en blijf 1.5 meter afstand houden.
- Loop je als individu door het gebouw? Volg bij drukte de looproutes en houd 1.5 meter afstand, óf neem de kortste route als dat kan.
- Werk op 1.5 meter afstand in leslokalen, praktijkruimtes, kantoren en andere locaties volgens de ruimte-instructies.
- Gebruik aanvullende beschermingsmiddelen, daar waar het moeilijker is om 1.5 meter afstand te bewaren (practica). Daar waar nodig zal HAS Hogeschool aanvullende beschermingsmiddelen beschikbaar stellen.
- Blijf zoveel mogelijk in de ruimte waarvoor je 'geroosterd' bent en houd gangen en toiletten vrij voor een veilige doorgang.
- Docenten wisselen van ruimtes, studenten doen dat zo min mogelijk.

5. Maatregelen

- HAS Hogeschool treft maatregelen om te bewaken dat de 1.5 meter regel kan worden nageleefd.
- HAS Hogeschool verplicht iedereen een mondkapje te dragen in de publieke binnenruimtes.
- HAS Hogeschool voorziet in beschermingsmiddelen om de hygiënerichtlijnen te kunnen volgen.
- De tijdslots waarbinnen onderwijsactiviteiten worden verzorgd zijn:
 - Opleidingen, Locatie Venlo: > Tijdslot 1: 8.30 - 12.30 uur
> Tijdslot 2: 13.30 - 17.30 uur
 - Opleidingen, Locatie Den Bosch: > Tijdslot 1: 8.30 - 12.30 uur of 9.00 - 13.00 uur
> Tijdslot 2: 13.00 - 17.00/18.00 of 13.30 - 17.30/18.30 uur
- Voor bedrijfsopleidingen in Den Bosch wordt het tijdslot 18.00-22.00 u toegevoegd op dinsdag en donderdag.
- 2 uur na de start van het tijdslot wordt een pauze ingepland.
- Voor actuele openingstijden en aanbod van de catering neem contact op met je contactpersoon.
- De openingstijden van de gebouwen zijn:
 - Onderwijsboulevard Den Bosch: > ma, wo, vrij van 08.00 - 19.00 uur
> di en do van 08.00 - 22.00 uur
 - Hooge Donken Den Bosch: > ma t/m vrij van 08.00 - 19.00 uur
 - Venlo: > ma t/m vr van 07.30 - 18.00 uur
- Het Study Centre is geopend als het gebouw geopend is, om materialen te kunnen lenen en inleveren. Gereserveerde materialen kunnen van 12.30-14.00 uur opgehaald worden. Eventueel kan er, in overleg, een ander moment afgesproken worden.
- Information Services verleent van 8.00-17.00 uur online ondersteuning (via MS Teams, mail, telefoon en ServicePoint). Van 12.30-14.00 uur is iedere dag een medewerkster aanwezig in het Study Centre.
- De studieplaatsen in het Study Centre zijn NIET vrij beschikbaar. Alleen na reservering kun je gebruik maken van een studieplaats. Informeer bij de studieadviseur van je opleiding of je hiervoor in aanmerking komt.

6. Handhaving

Van iedere medewerker, student en bezoeker wordt verwacht dat er rekening wordt gehouden met de gezondheidsrichtlijnen vanuit het RIVM en dat de 1,5 meter afstand regel wordt nagekomen. Als iedereen zich hieraan houdt is er geen handhaving nodig. Wanneer personen zich niet houden aan de gezondheidsrichtlijnen en/of de 1,5 meter afstand regel, dan wordt, naast het elkaar wijzen op de regel, op de volgende manier gehandhaafd:

- Indien een medewerker met gezondheidsklachten (neusverkoudheid, loopneus, niezen, keelpijn, hoesten, plotseling verlies van reuk of smaak, verhoging, koorts en benauwdheid) aanwezig is, stuurt de leidinggevende de medewerker naar huis.
- De leidinggevende is verantwoordelijk voor de verdeling van de beschikbare werkplekken. Indien een medewerker geen 1,5 meter afstand houdt op de werkplek, spreekt de leidinggevende de betreffende medewerker hierop aan op het niet naleven van de 1,5 meter afstand.
- Indien een student met gezondheidsklachten (neusverkoudheid, loopneus, niezen, keelpijn, hoesten, plotseling verlies van reuk of smaak, verhoging, koorts en benauwdheid) in het lokaal of lab aanwezig is, stuurt de docent en / of labbeheerder de student naar huis.
- Indien een student geen 1,5 meter afstand in een lokaal en/of lab spreekt de docent en/of labbeheerder de student aan op het niet naleven van de 1,5 meter afstand. Bij een onveilige situatie kan de docent/labbeheerder besluiten om de les te beëindigen en/of desbetreffende studenten naar huis te sturen.

Vragen / meer informatie

Voor meer informatie kun je terecht bij jouw leidinggevende of bij jouw studieadviseur. Heb je nog vragen? Kijk dan op **FAQ op intranet** of stuur een mail naar **hasservices@has.nl**

Bijlage 1 Instructies per ruimte

1. Buiten:

Je bent van harte welkom, als:

- je geen klachten hebt die kunnen wijzen op corona zoals neusverkoudheid, loopneus, niezen, keelpijn, hoesten, plotseling verlies van reuk of smaak, verhoging, koorts of benauwdheid;
- je niet, of korter dan 14 dagen geleden, in landen bent geweest met codes oranje en rood volgens de Buitenlandse Zaken (BuZa) – criteria
- jouw huisgenoten koortsvrij zijn en niet positief getest zijn op het coronavirus;
- je ingeroosterd bent, of uitgenodigd

2. Entree:

- Draag een mondkapje
- Als student aanwezig volgens rooster? Ga direct naar je ingeroosterde lokaal
- Als student aanwezig buiten roostertijden? Meld je bij de receptie
- Als medewerker aanwezig? Meld je aan met je HAS-koffie-tag of je HAS-koffie-kaart
- Als cursist of bezoeker aanwezig? Meld je bij de receptie
- Desinfecteer je handen bij de HAS hygiënezuilen
- Houd 1,5 meter afstand, ook in gangen, leslokalen, labs en kantoren
- Loop je als groep door het gebouw? Volg dan altijd de looproutes en houdt 1.5 meter afstand
- Loop je als individu door het gebouw? Volg bij drukte de looproutes en houd 1.5 meter afstand, óf neem de kortste route als dat kan
- Gebruik de trap
- Vermijd drukte
- Zie je gedrag dat niet hoort? Spreek elkaar vriendelijk aan!

3. Gangen:

- Draag een mondkapje
- Desinfecteer je handen bij de daarvoor bestemde hygiënezuil
- Houd 1.5 meter afstand
- Gebruik de trap
- Volg de looproutes
- Vermijd drukte
- De gangen en pleinen zijn tijdelijk niet te gebruiken als werk- of studieplek
- Voor actuele openingstijden en aanbod van de catering neem contact op met je contactpersoon.
- Beperk indien mogelijk het toiletbezoek
- Zie je gedrag dat niet hoort? Spreek elkaar vriendelijk aan!

4. Lift:

- Draag een mondkapje
- De lift is tijdelijk beschikbaar voor maximaal 2 personen
- Houd 1,5 meter afstand

- De lift mag alleen gebruikt worden: voor vervoer van goederen, die niet per trap vervoerd kunnen worden of door personen, die slecht ter been zijn
- Alle anderen gebruiken de trap

**Alleen locaties Den Bosch

5. Lokaal:

- Draag een mondkapje bij binnenkomst en verlaten van de ruimte. Als iedereen zit, mag het mondkapje af
- Deze ruimte is coronaproof ingericht. Graag het meubilair laten staan
- Loop over de lijn tussen de tafels door. Zo blijf je op 1,5 meter afstand van de zitplaatsen
- Houd pauze in deze ruimte op het aangegeven tijdstip in je rooster
- Maak na de les je tafel en stoel schoon met de middelen die in het lokaal staan
- Verlaat je deze ruimte?
 - Als groep? Volg de looproutes
 - Als individu? Volg bij drukte de looproutes,
 - óf neem de kortste route als dat kan

6. Lab:

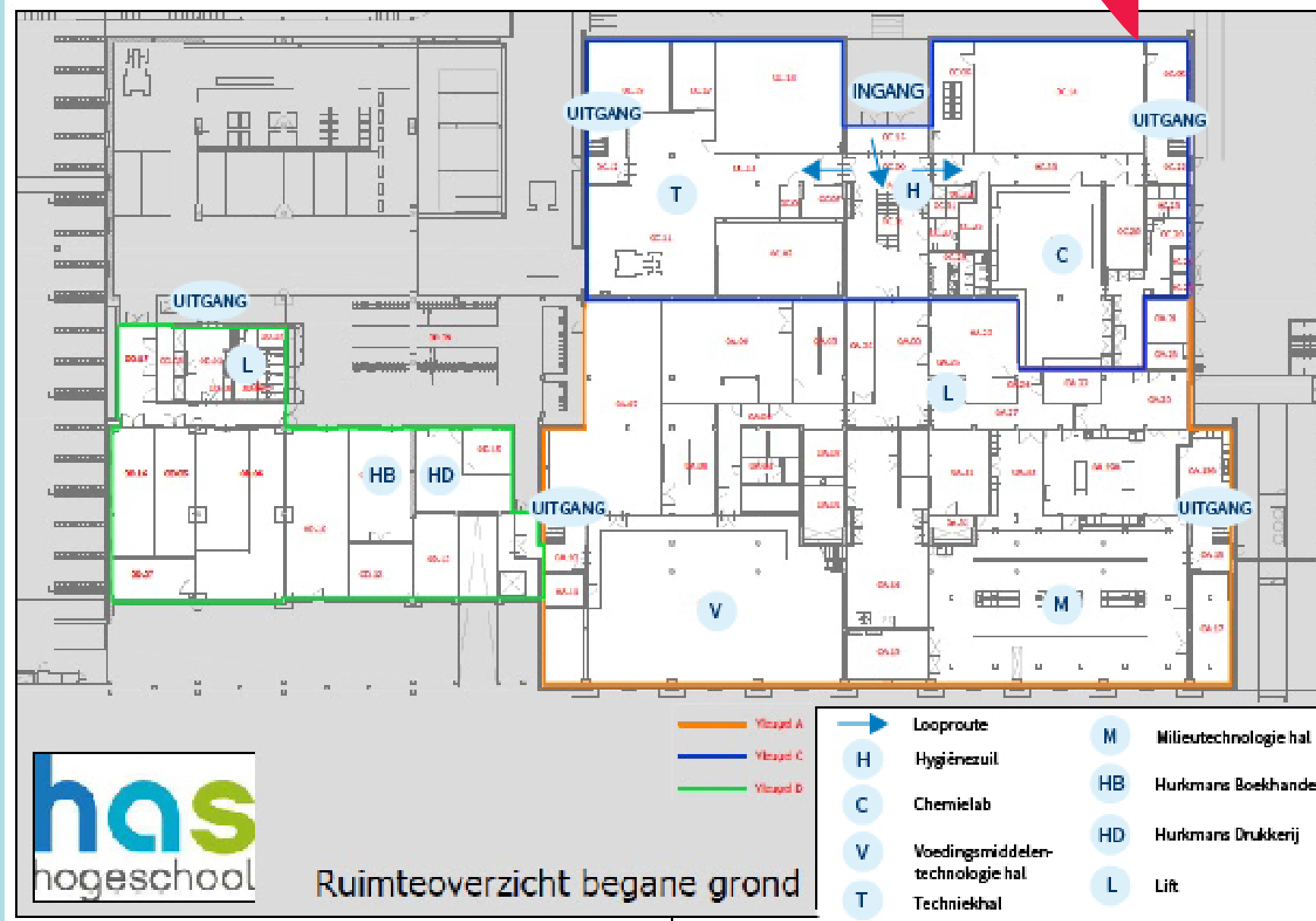
- Draag een mondkapje bij binnenkomst en verlaten van de ruimte. Als iedereen zit, mag het mondkapje af
- Dit lokaal is coronaproof ingericht. Graag het meubilair laten staan
- Volg de instructies van de docent op en gebruik de aangegeven beschermingsmiddelen
- Let op de 1,5 meter afstand tijdens de werkzaamheden in het lab
- Houd pauze in de ruimte die hiervoor is ingericht
- Gebruik je een labjas? Deponeer deze aan het einde van het practicum in de waszak
- Maak na de les je tafel en stoel schoon met de middelen die in het lokaal staan
- Verlaat je deze ruimte?
 - Als groep? Volg de looproutes
 - Als individu? Volg bij drukte de looproutes,
 - óf neem de kortste route als dat kan

7. Kantoor:

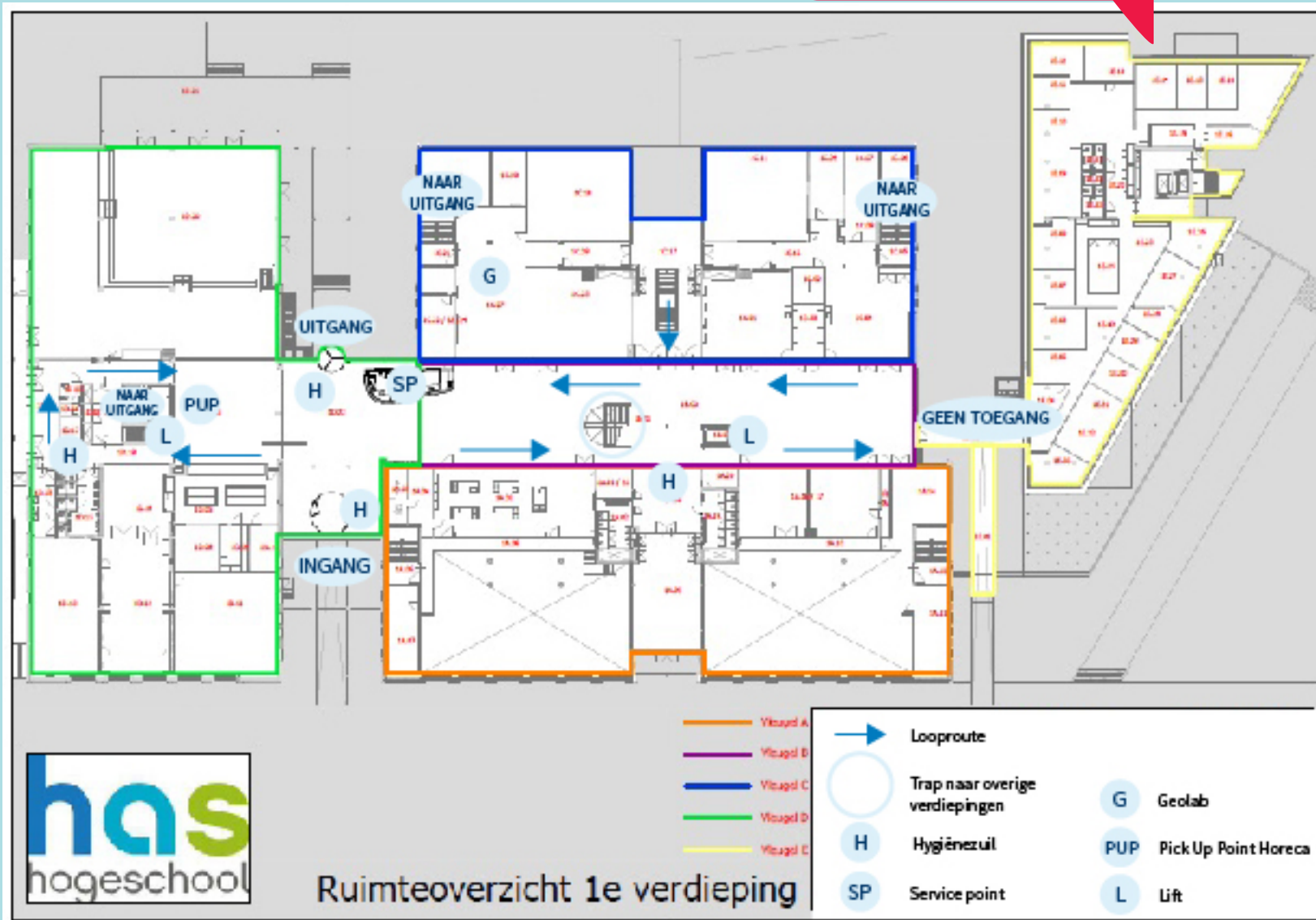
- Draag een mondkapje bij binnenkomst en verlaten van de ruimte. Als iedereen zit, mag het mondkapje af
- Deze ruimte is coronaproof ingericht. Graag het meubilair laten staan
- Gebruik alleen de aangegeven werkplekken
- Houd pauze op je werkplek of buiten
- Maak na gebruik zelf je werkplek schoon.
 - Denk aan werkblad, toetsenbord, muis en telefoon en stoel.
 - Papier en reinigingsmiddel vind je in de hygiënezuilen
- Verlaat je deze ruimte?
 - Als groep? Volg de looproutes
 - Als individu? Volg bij drukte de looproutes,
 - óf neem de kortste route als dat kan

Bijlage 2 Plattegronden

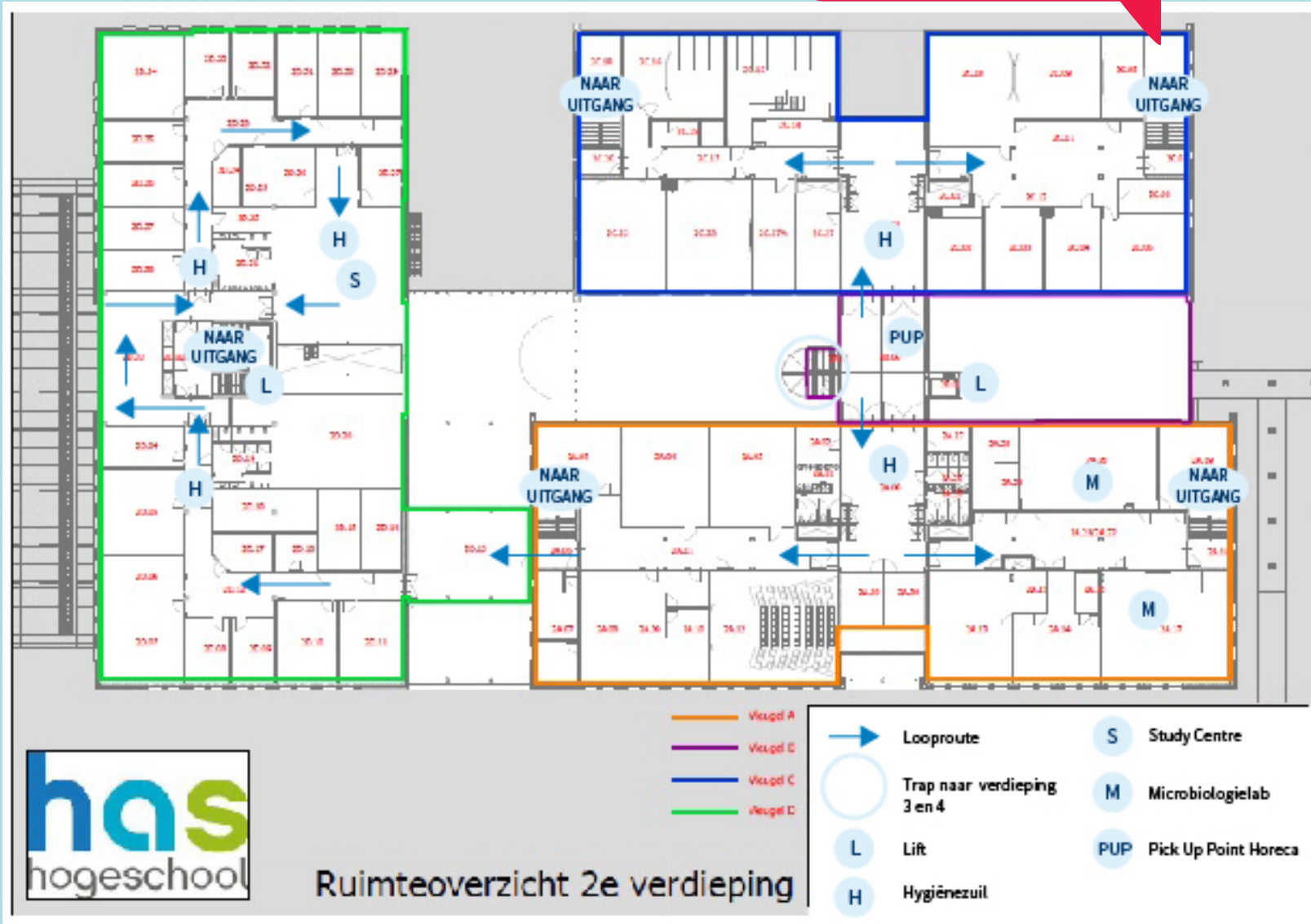
Creating room for each other
#HASroomtobloom



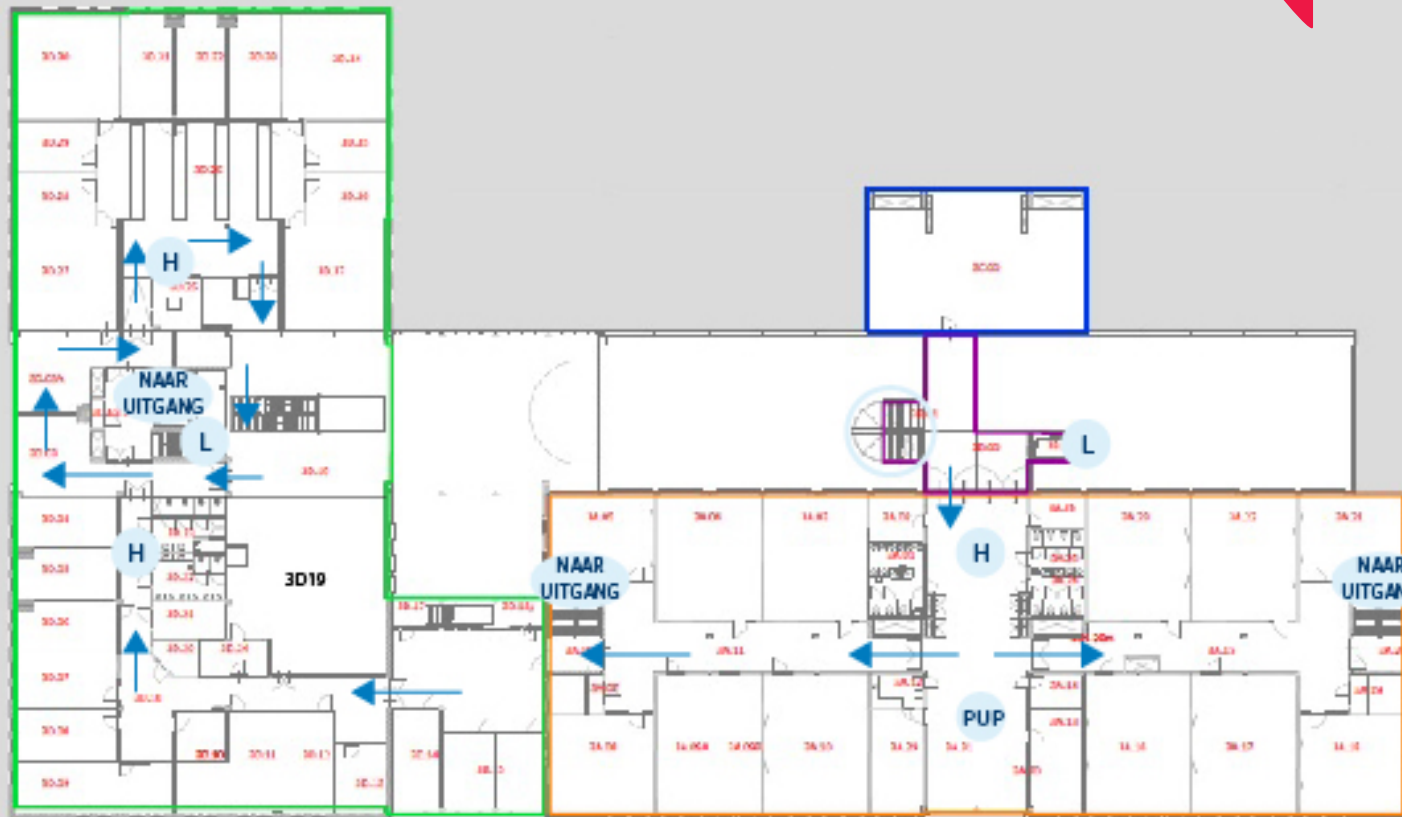
Creating room for each other
#HASroomtobloom



Creating room for each other
#HASroomtobloom



Creating room for each other
#HASroomtobloom



- Vleugel A
- Vleugel B
- Vleugel C
- Vleugel D
- ➔ Looproute
- Trap naar verdieping 4
- H Hygiënezuil
- L Lift
- PUP Pick Up Point Horeca

Creating room for each other
#HASroomtobloom

