

# HAS

green  
academy

Samen vormgeven aan: Een gezond leven – je hele leven lang

# Gezonde voeding en gezond leven

Zwaartepunt in onderzoeksprogramma

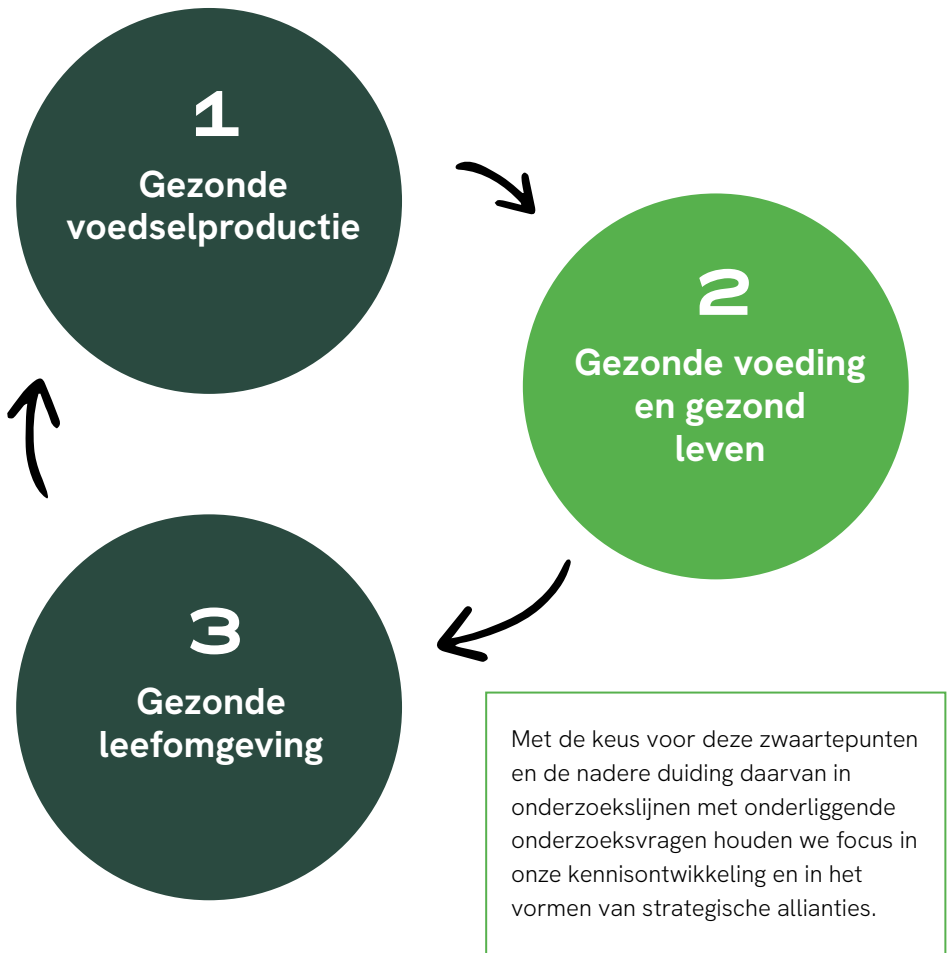
# De ambitie

HAS green academy speelt al 75 jaar succesvol in op veranderingen in agro, food en leefomgeving. De maatschappelijke uitdagingen op deze gebieden zijn nu groter dan ooit. Wij hebben de ambitie om vanuit onze expertise bij te dragen aan kleine en grote oplossingen voor de vraagstukken van vandaag en morgen. Daarom wil HAS green academy zich verder ontwikkelen van hogeschool tot expertisecentrum. Docenten, studenten, lectoren en tal van externe partners bundelen daarin hun kennis en kracht. Samen verkennen we de knelpunten en zoeken we oplossingen die de wereld een stukje mooier, beter en gezonder maken. Onze centrale ambitie is met onze expertise bij te dragen aan **een gezonde omgeving met voldoende gezond voedsel.**

# Onderzoeksprogramma

## Onderzoeksprogramma met drie zwaartepunten

Om deze centrale ambitie te kunnen realiseren is een sterk en samenhangend onderzoeksprogramma nodig, uit te voeren in een solide onderzoeksorganisatie. We hebben gekozen voor drie onderzoekszwaartepunten waar we ons binnen ons onderzoeksprogramma tot 2030 op richten:





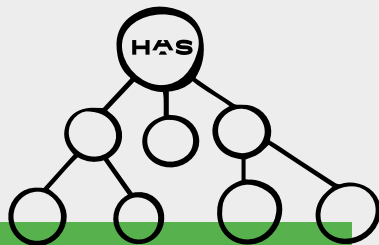
# “Een gezond leven – je hele leven lang”

## **Gezonde voeding en gezond leven**

Het zwaartepunt ‘Gezonde voeding en gezond leven’ hebben we inmiddels goed verkend. We zijn geïnspireerd door veel bronnen en beleidskaders op dit gebied, zoals diverse Kennis- en Innovatie Agenda’s (KIA) van het Rijk. Ook relevante beleidsplannen van de provincies Noord-Brabant, Limburg en Zeeland hebben we meegenomen in onze analyse. Tevens hebben we verkend welke SDG’s (Sustainable Development Goals) houvast bieden voor het verder vormgeven van het onderzoeksprogramma binnen het zwaartepunt. Daarnaast hebben we gesprekken gevoerd met interne en externe stakeholders. Op basis van al die verkenningen hebben we de ambitie vastgelegd om met praktijkonderzoek – gekoppeld aan opleidingen, cursussen en adviestrajecten – een belangrijke bijdrage leveren aan het doel:

**‘Een gezond leven – je hele leven lang’**

# Om dit te realiseren willen we in **2030** de volgende doelen bereikt hebben:



**2030**

HAS green academy is in Zuid-Nederland **hét expertisecentrum** voor toegepast en praktijkgericht onderzoek op het thema 'gezonde voeding en gezond leven' – dankzij intensieve samenwerking van onderwijs, onderzoek en externe partners.

**2030**

Er is een **toename** van het aanbod aan gezonde voeding.

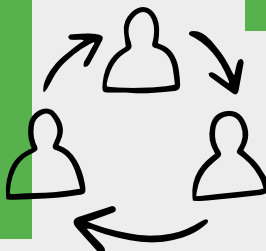


**2030**

Meer mensen kiezen voor een **gezond voedingspatroon**.

**2030**

HAS green academy heeft met samen met andere kennisinstellingen, overheden en bedrijven strategische allianties gevormd die bijdragen aan het bereiken van de doelstelling **'Een gezond leven – je hele leven lang'**.



# Drie onderzoekslijnen

## met onderliggende onderzoeksvragen

### 1 VOEDSELPRODUCTEN

Wanneer is een voedingsmiddel (product) gezond en hoe ondersteunen gezonde voedingsmiddelen een gezond leven? Denk aan onderzoek naar de ontwikkelingen rondom de Nutriscore. Maar ook: welke ingrediënten bepalen wat gezonde voeding is? Wat zijn meetbare effecten voor de consument?

### 3 VOEDSELOMGEVING

Welke innovatieve concepten en interventies in de voedselomgeving kunnen hieraan bijdragen? Denk aan onderzoek naar het bereiken van consumenten die over onvoldoende mogelijkheden beschikken om zelf vorm te geven aan gezonder leven. Hoe kunnen we via inrichting van bijvoorbeeld supermarkten en kantines gezonde keuzes stimuleren? En hoe kunnen we het daadwerkelijke effect daarvan meten?

Voor dit zwaartepunt hebben we drie onderzoekslijnen met onderliggende onderzoeksvragen vastgesteld waarbinnen gericht en intensief onderzoek gedaan wordt:



### 2 CONSUMENTENGEDRAG

Consumentengedrag: Hoe ondersteunen we consumenten in het algemeen en specifieke doelgroepen in het bijzonder om gemakkelijker tot keuzes voor gezonde voeding en gezond leven te komen? Denk aan onderzoek naar 'voedselvaardigheden' van de consumenten: wat weten zij eigenlijk van voedsel en is dat genoeg om een gezonde keuze te maken? Hoe ontwikkelen en testen we aantrekkelijke concepten die een gezond voedselpatroon ondersteunen?



# Samenhang met de andere onderzoekszwaartepunten

Binnen het zwaartepunt 'Gezonde voeding en gezond leven' besteden we ook aandacht aan verduurzaming van ons voedsel en verbetering van onze leefomgeving. Beiden hebben immers invloed op 'gezond leven', zowel fysiek als mentaal. Hier zoeken we vanzelfsprekend verbinding met de opleidingen en lectoraten van de HAS die actief zijn op de andere zwaartepunten: 'Gezonde voedselproductie' en 'Gezonde leefomgeving'. Een optimale samenhang in ons onderzoeksprogramma is daarmee gewaarborgd.

## Samenwerking

HAS green academy werkt al veel samen met bedrijven, organisaties, overheden en collega-onderwijsinstellingen. Met de andere groene hogescholen zijn we bijvoorbeeld verbonden via het Centre of Expertise (CoE) Groen. Voor ons onderzoeksprogramma willen we de strategische samenwerking en het multidisciplinair werken verder versterken. Want samen staan we sterker en kunnen we maximaal bijdragen aan praktische oplossingen die de wereld gezonder maken.







# MEER WETEN?

Wil je meer weten over dit belangrijke speerpunt in het onderzoeksprogramma van HAS green academy? Heb je een goed idee? Of wil je op de een of andere manier bijdragen of betrokken zijn bij het realiseren van deze belangrijke ambitie: 'Een gezond leven - je hele leven lang'?

Kijk voor meer informatie op  
[has.nl/onderzoek/gezonde-voeding-en-gezond-leven](https://has.nl/onderzoek/gezonde-voeding-en-gezond-leven)

